

# GEVELPLAN



VOORGEVEL

**Gevelafwerking:**

Wit-grijs gevelsteen,  
zwarte gevelsteen en witte  
gevelbeploistering

**Gevelbekleding:**

Gevelbekleding met houten latjes

**Latjes:**

Houten latjes massief

**Afleidings:**

PE ingewerkt

**Buitenschrijnwerk:**

PVC zwart buiten en wit binnen

**Dakrandprofielen plat dak:**

Alu dakrandprofiel (zwart)

**Dorpels:**

Ramen en deuren tot o-pas:

blauwe hardsteen

Ramen op schoot:

aluminium

**Glazen balustrade:**

Klaar glas met verticale zwarte  
staanders achter het glas

**Doorvalbeveiliging:**

aluminium balustrade - witte kleur

**Dakpannen:**

Zwart betonpan

**Zichtschermb:**

Mat glas

**Sectionaal poort:**

Wit

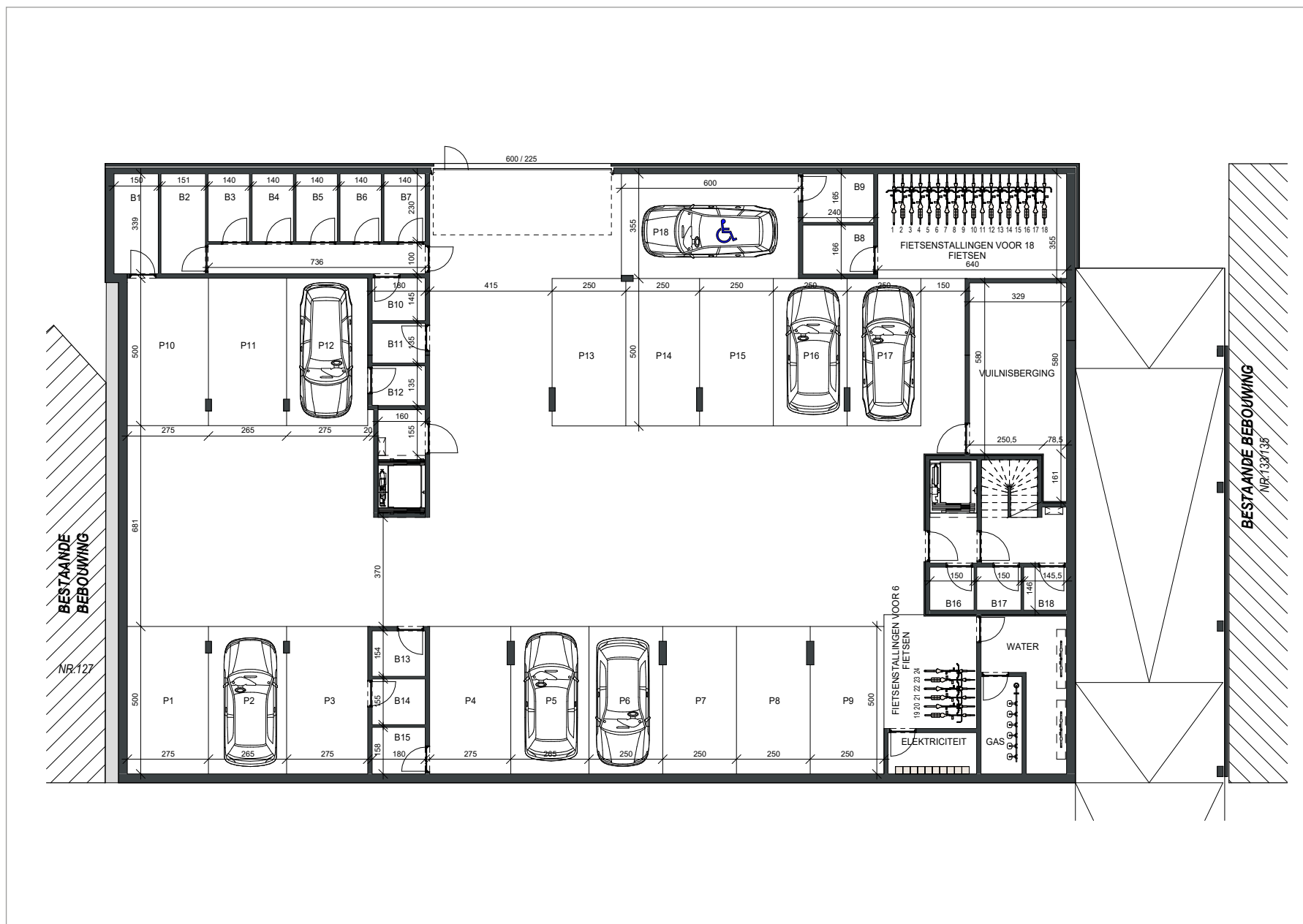


ACHTERGEVEL

# DOORSNEDE



# KELDER





# APP. 2.3



SLPK.: 1  
 OPP.: ± 69M<sup>2</sup>  
 OPP. TERRAS: ± 18,48M<sup>2</sup>  
 -  
 Schaal 1/100